

Montfrin la Tour Blanc- Château de Montfrin

IGP Pont du Gard 2022

Culture

Biologique

Cépages

100% Grenache
Blanc

Service

11°

Alcool

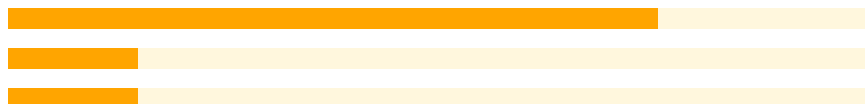
13%



Bonheur de Grenache Blanc.

Éveillés

Acidité
Onctuosité
Intensité



Floral

Léger

Sur les agrumes

Service

L'accord parfait

La viande rouge en sauce fera la soirée parfaite

Le contre-pied facile

Une bonne salade niçoise

ApogéeGarde

2022 2026

Dégustation



Oeil

Robe jaune clair, reflet vert.



Nez

On a directement de beaux arômes de pêches, d'agrumes et de gingembre



Bouche

La bouche est bien ronde, assez légère et fine. On retrouve les arômes du nez, principalement la pêche.

Château de Montfrin

Idéalement situé sur les costières les plus orientales et les côtes les plus méridionales du Rhône, Château de Montfrin est un des rares à élaborer cinq appellations avec origine : Côtes du Rhône Village, Côtes du Rhône, Costières de Nîmes, Pays d'oc et Coteaux du Pont du Gard. Le domaine des Captives en est la structure dédiée à la viticulture, 3 vins dans 3 couleurs, issus d'une douzaine de cépages. Le style du domaine s'affine au fil du temps : des vins aériens, très peu ou pas du tout boisé où dominent le fruit et l'expression du terroir.

Pays

France

Région

Vallée du Rhône

Appellation

IGP Pont du Gard



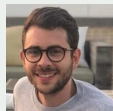
Les alibis d'ouverture

- Seul à la maison ce soir
- Pas vu le soleil depuis trop longtemps
- Madame a encore mal à la tête

L'avis de l'expert

Vineaste

On est bien dans le sud entre le Rhône et le Gardon pour nous fournir la générosité et la gourmandise. Le Château de Montfrin continue de nous subjuguier avec leurs pépites à si petit prix. Mono-cépage de Grenache Blanc, assez surprenant mais très intéressant ! On a une très belle balance entre la fraîcheur (acidité) et la gourmandise des fruits jaunes et agrumes. Le tout reste globalement léger. Ce sera parfait pour l'apéro avec les copains.



Maxime
Expert Vineaste

Votre avis



Mots clés

<hr/>	<hr/>
<hr/>	<hr/>
<hr/>	<hr/>

Partagez-le
en ligne !

